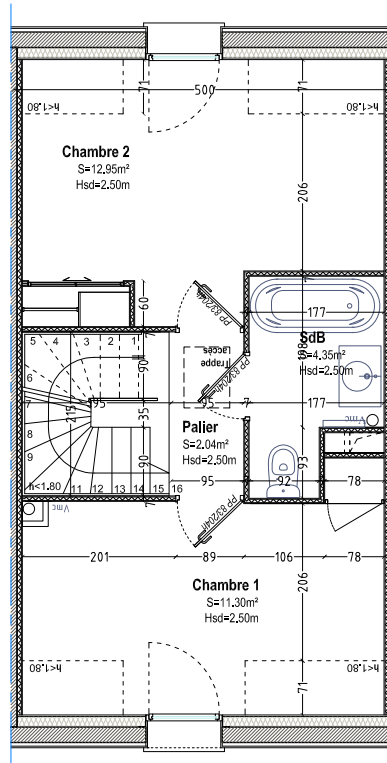
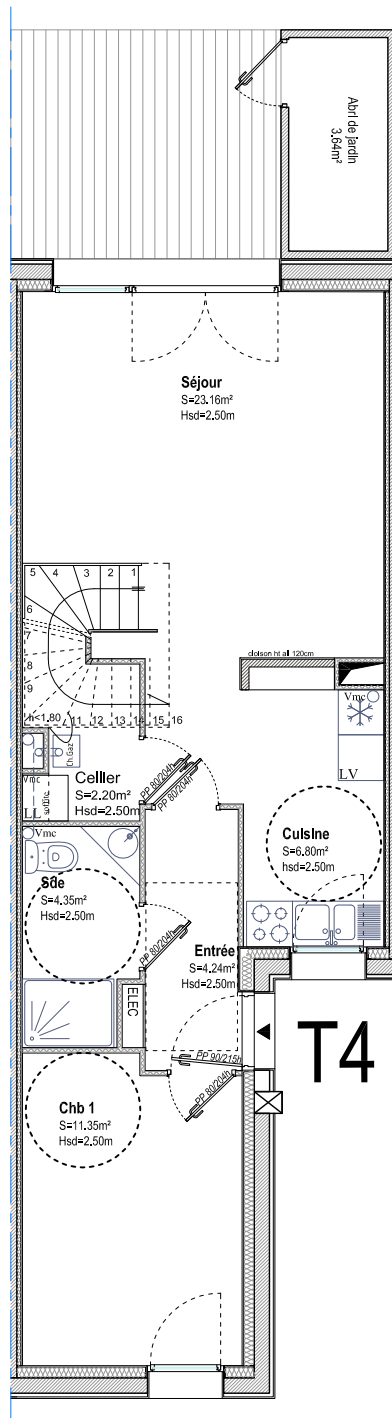
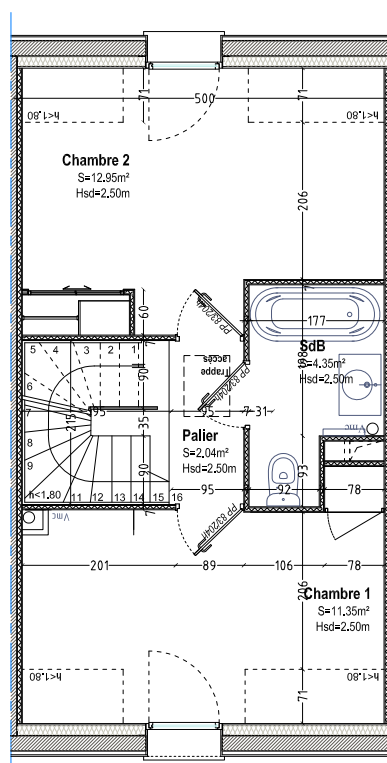
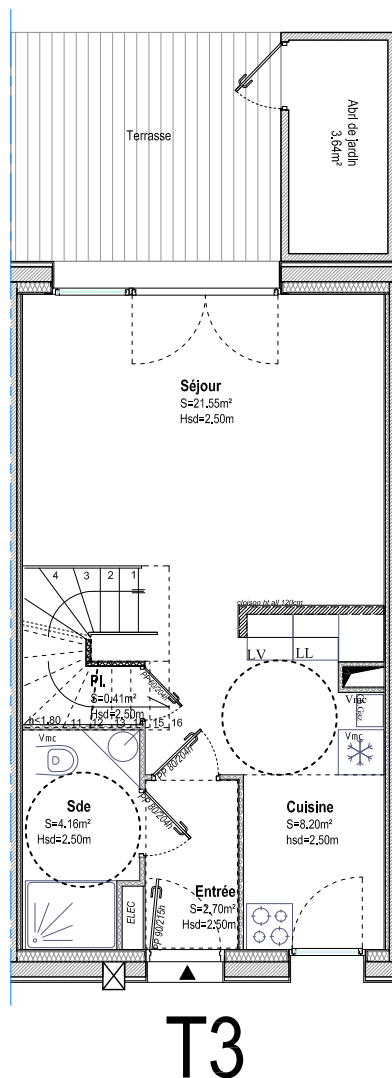


/// Faisabilité pour la construction de 18 logements - Plan du logement Type 4 et Type 3 /// rue Charles Gounod - 72700 ALLONNES



RDC	
Entrée	4,24
Cuisine	6,80
PI Cuisine	0,00
Cellier	2,20
Séjour	23,16
SdB	4,20
R+1	
Chambre 1	11,35
Chambre 2	12,95
Chambre 3	11,28
Chambre 4	0,00
Pallier	2,04
SdB	4,35
TOTAL SHAB	82,57



RDC	
Entrée	2,70
Cuisine	8,20
PI Cuisine	0,40
Cellier	0,00
Séjour	21,55
SdB	4,16
R+1	
Chambre 1	11,30
Chambre 2	13,00
Chambre 3	0,00
Chambre 4	0,00
Pallier	2,04
SdB	4,35
TOTAL SHAB	67,70

