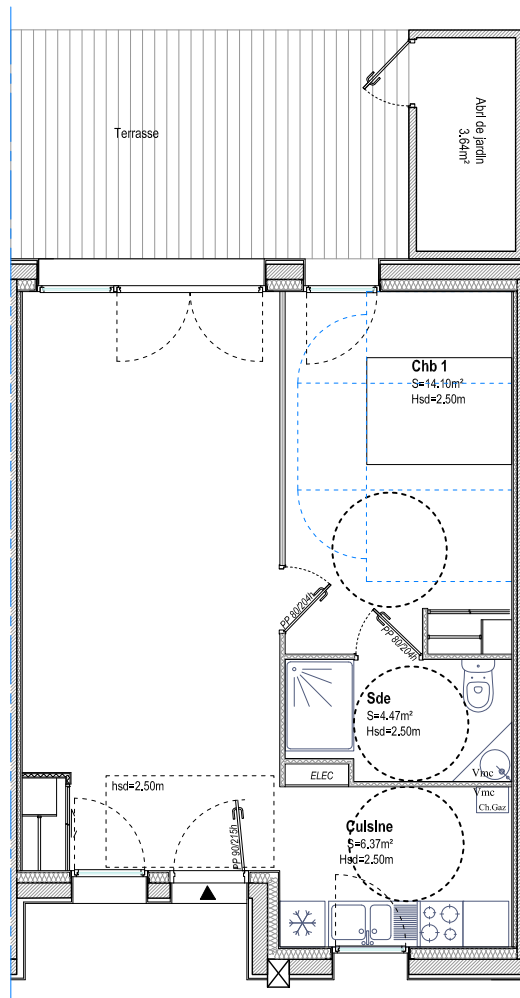
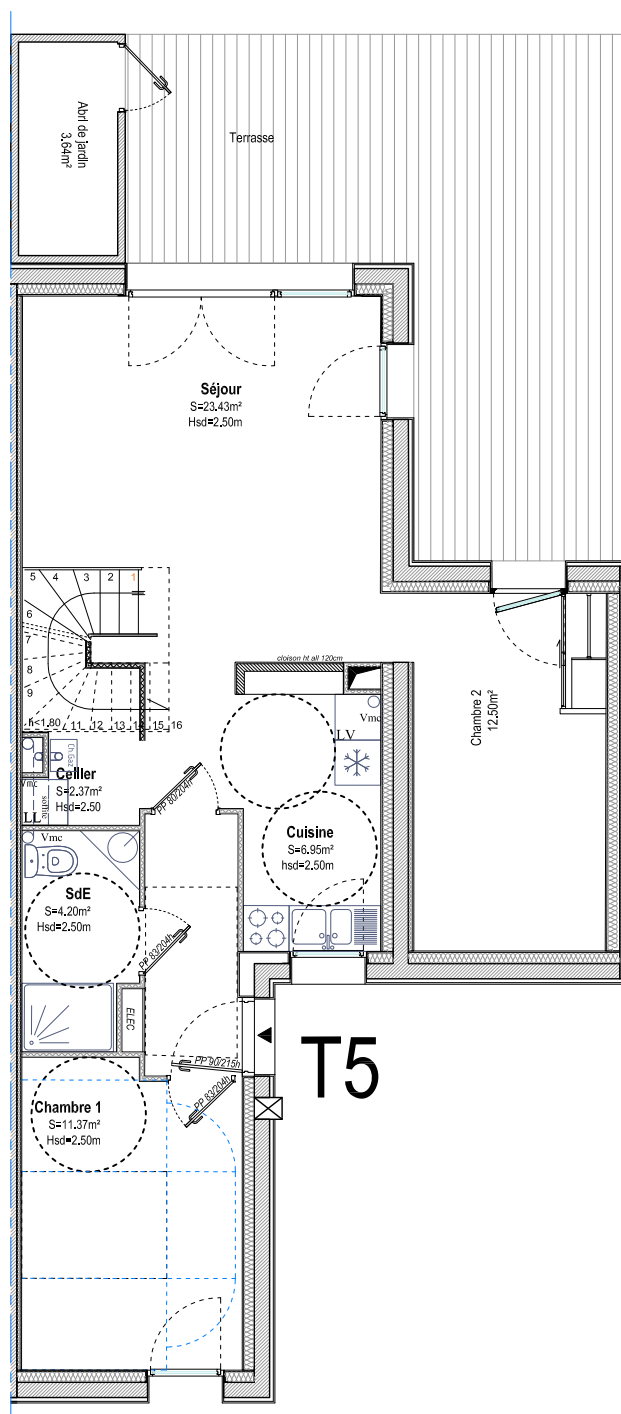


# /// Faisabilité pour la construction de 18 logements - Plan du logement Type 2 et Type 5 /// rue Charles Gounod - 72700 ALLONNES

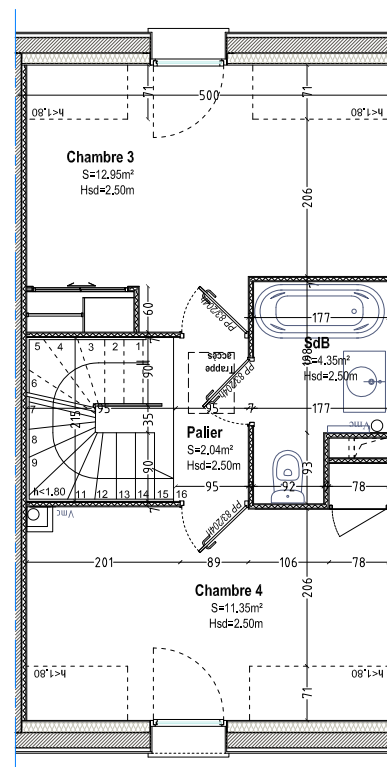


T2

RDC	
Entrée	0,00
Cuisine	6,37
PI Cuisine	0,00
Ceiller	0,00
Séjour	21,55
SDB	4,47
R+1	
Chambre 1	14,10
Chambre 2	0,00
Chambre 3	0,00
Chambre 4	0,00
Pallier	0,00
SDB	0,00
<b>TOTAL SHAB</b>	<b>50,51</b>



T5



RDC	
Entrée	4,24
Cuisine	6,82
PI Cuisine	0,00
Ceiller	2,37
Séjour	23,35
SDB	4,20
R+1	
Chambre 1	11,37
Chambre 2	12,50
Chambre 3	12,95
Chambre 4	11,35
Pallier	2,04
SDB	4,35
<b>TOTAL SHAB</b>	<b>95,54</b>

